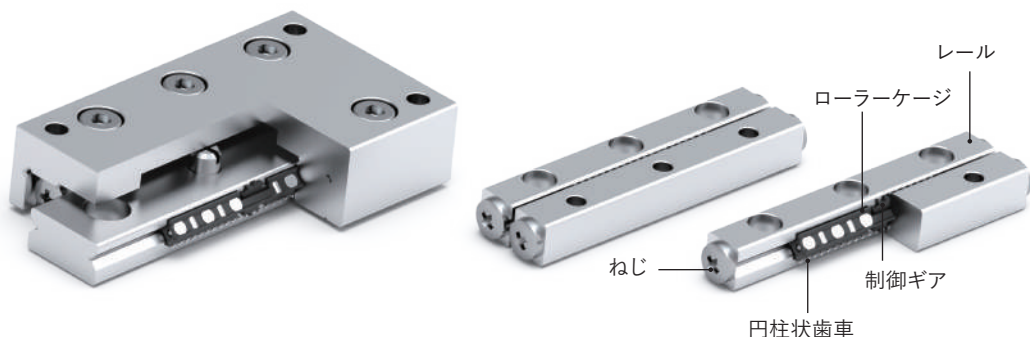




LINEAR MOTION TECHNOLOGY

# クロスローラーガイドシリーズ

## CR / CRT / CRTU series



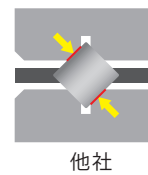
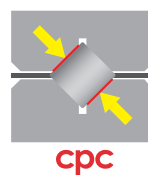
高精度、長寿命

低騒音、低振動、低摺動抵抗の直線運動

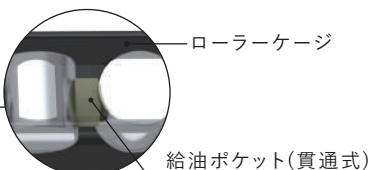
### 包囲型クロスローラーケージ(樹脂)

ローラー間の配列間隔が小さいため、負荷能力向上

広範囲接触面

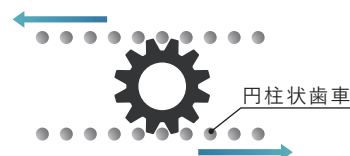


### 一体型貫通オイルスペース(給油ポケット)



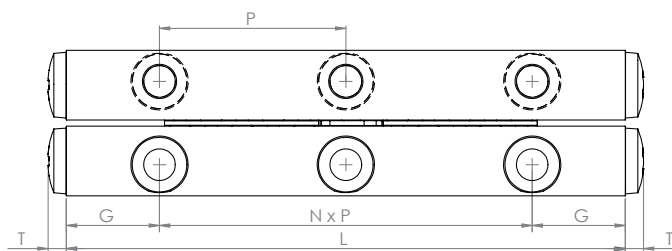
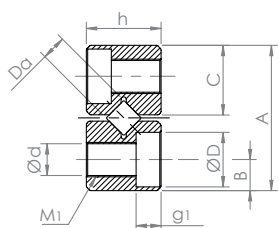
### 特許取得済みのアンチクリープ

cpc 特許取得済みのアンチクリープは、ローラーケージにある歯車と円柱状歯車とお互い噛み合うことによって、ローラーが走行中に挙動または、すべりを防止します。



### 寸法規格

CR series



型番	最大ストローク	製作寸法(mm)			組立寸法(mm)									ローラー直径	ローラー数量	許容予圧 $\delta$ ( $\mu$ m)	基本定格荷重 (ローラーごと)		基本定格荷重		重量 (1set)
		A	h	L	NxP	G	C	B	M <sub>I</sub>	d	D	gl	T				Da	Z	Cs (kN)	Co (kN)	
CR 2030	20	12	6	30	1x15	7.5	5.75	2.5	M3	2.55	4.4	2	1.8	2	6	-3	0.386	0.418	1.61	2.51	27
CR 2045	30			45	2x15														2.41	4.19	40
CR 2060	40			60	3x15														3.14	5.86	53
CR 2075	50			75	4x15														3.81	7.54	67
CR 2090	60			90	5x15														4.46	9.21	80
CR 2105	70			105	6x15														5.08	10.89	92
CR 2120	80			120	7x15														5.69	12.56	106
CR 2135	90			135	8x15														6.26	14.24	119
CR 2150	100			150	9x15														6.84	15.91	132
CR 2165	110			165	10x15														7.38	17.59	145
CR 2180	120	180	11x15	7.93	19.26	158															

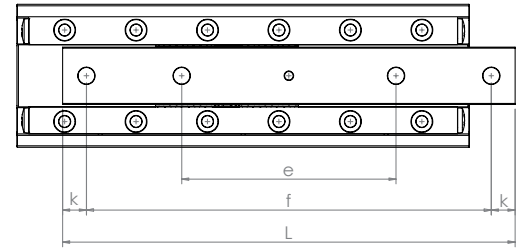
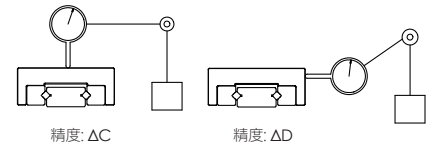
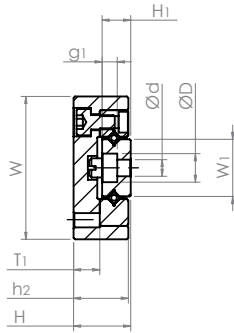
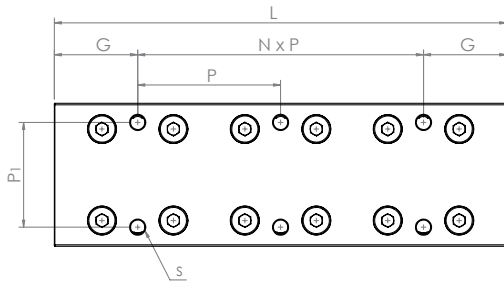
注記:

\* 1セット(SET)は、4本のスライドレールと2本のホルダーの組み合わせを指します。

\* ホルダーの端面をストッパーデザインとして使用しないでください!ストッパーデザインは、キャリッジ/ベースで行ってください!

## 寸法規格

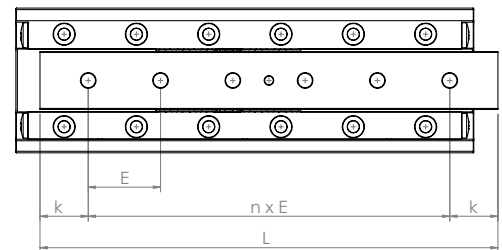
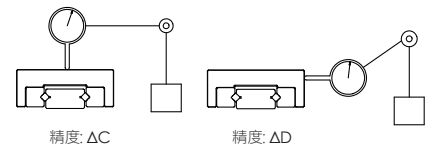
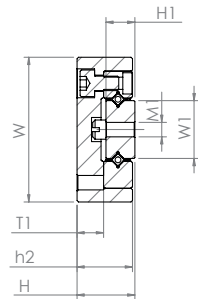
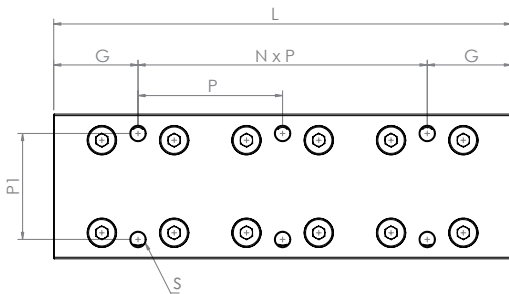
### CRT series



型番	最大ストローク	製作寸法 (mm)			テーブル取り付けタッパ穴位置 (mm)				側面寸法 (mm)				基準面寸法、取り付け穴位置 (mm)				基本定格荷重 (kN)		精度 (μm)		
		W ±0.1	H ±0.1	L	P1	NxP	G	s	h2	T1	H1	W1	Dxdxg1	e	f	k	ローラー数量	C	C0	ΔC	ΔD
CRT 2035	20	30	12	35	22	1x28	3.5	M3	11.5	5.5	6	12	6x3.5x3.2	-	25	5	6	1.61	2.51	2	4
CRT 2050	30			50		1x43	3.5							-	35	7.5	10	2.41	4.19		
CRT 2065	40			65		1x30	17.5							33	55	5	14	3.14	5.86		
CRT 2080	50			80		1x45	17.5							40	70	5	18	3.81	7.54	5	
CRT 2095	60			95		2x30	17.5							45	85	5	22	4.46	9.21		
CRT 2110	70			110		1x45	32.5							50	95	7.5	26	5.08	10.89		
CRT 2125	80			125		2x45	17.5							55	110	7.5	30	5.69	12.56		

## 寸法規格

### CRTU series



型番	最大ストローク	製作寸法 (mm)			テーブル取り付けタッパ穴位置 (mm)				側面寸法 (mm)				基準面寸法、取り付け穴位置 (mm)				基本定格荷重 (kN)		精度 (μm)	
		W ±0.1	H ±0.1	L	P1	NxP	G	s	h2	T1	H1	W1	M1	n x E	k	ローラー数量	C	C0	ΔC	ΔD
CRTU 2035	20	30	12	35	22	1x28	3.5	M3	11.5	5.5	6	12	M3	1x20	7.5	6	1.61	2.51	2	4
CRTU 2050	30			50		1x43	3.5							2x15	10	10	2.41	4.19		
CRTU 2065	40			65		1x30	17.5							3x15	10	14	3.14	5.86		
CRTU 2080	50			80		1x45	17.5							4x15	10	18	3.81	7.54	5	
CRTU 2095	60			95		2x30	17.5							5x15	10	22	4.46	9.21		
CRTU 2110	70			110		1x45	32.5							6x15	10	26	5.08	10.89		
CRTU 2125	80			125		2x45	17.5							7x15	10	30	5.69	12.56		

2026.05.13 Printed in Japan

**cpc** CHIEFTEK PRECISION CO., LTD.

本社:  
台南市南部科学工業園區新市區  
大利一路3號  
TEL:+886-6-505 5858  
Http://www.chieftek.com  
E-mail:service@mail.chieftek.com

CHIEFTEK PRECISION USA  
2280 E. Locust Court.  
Ontario, CA 91761, USA  
Tel:+1-909-773-1200  
Fax:+1-909-773-1202

cpc Europa GmbH  
Industriepark 314,  
D-78244 Gottmadingen, Germany  
TEL:+49-7731-59130-38  
FAX:+49-7731-59130-28

CHIEFTEK MACHINERY KUNSHAN CO., LTD.  
1st Floor, Factory Building #3, No. 789,  
Xintang Road, Yushan Town, Kunshan  
City, Jiangsu P.R. China  
TEL:+86-512-5525 2831  
FAX:+86-512-5525 2851



\* cpc はカタログについて、正確かつ最新の情報を保つよう努力いたしますが、妥当性や正確性について保証するものではなく、一切の責任を負い兼ねます。当社は、カタログの内容を通告なしに変更、訂正、改良、あるいは停止・中止する権利を有しており、その結果から生じるいかなる損害についても責任を負いません。あらかじめご了承ください。